



東広島市水道組合では、令和7年2月より公式 YouTube チャンネルを開設し、
管工事業界にまつわるクイズ形式の動画を放映しています。

動画の中ではクイズを出題しています。

令和8年のクイズ（令和7年続編）

ぜひチャレンジしてください！

設問 10.

冬になると心配なのが水道管の凍結。凍結が起きやすい環境は、次の3つの内、どれでしょう。

- A. 0° が4時間以上続く時
- B. -4° が4時間以上続く時
- C. うっ、寒い！と思う時間が4時間以上続く時

答え B

（解説）

凍結させない工夫も色々あります。

●事前予防としては、

- 1. 給水管に、保温チューブ等を設置する。
- 2. 凍結防止ヒーター等を設置する。
- 3. 不凍栓に交換する。
- 4. 水道メーターBOX 内に、新聞紙や（袋入り）発泡スチロール片などを入れる。

（メーター器の保温材となることを目指しています）

注！！ 布や段ボールなどを使用する場合は、湿気や水気が来ないように工夫しましょう

●温度が下がる日にできることは、

- 1. 細い糸状の水を流し続けること。
- 2. 蛇口保護カバー等で、蛇口を覆う。
- 3. 水抜き設備がある場合は、水抜きを行う。

おまけ！！ お風呂の残り湯も、夜の間は残しておく、というのも一案かと…

設問 11.

お家の水道管が破裂した時、長期間留守にしたい時など、お家全体の止水をしたい時、量水器（水道メーター）で止めるかことができます。一軒家の場合、量水器（水道メーター）は、一体何処にあるでしょう。

- A. 表札のすぐ近く

- B. 検針員さんが見に来る量水器（水道メーター）BOXの中
- C. 冷蔵庫の中

答え B

（解説）

マンションやアパートの場合は、玄関脇や共用廊下に面した部分に、ガスなどのメーターなどとまとめて配置されていることが通常です。

不明な場合は、管理組合や管理者（大家さん・管理不動産会社）などにお問い合わせください。

設問 12.

洗面台の下などにある、曲がった形の排水管、どんな理由があるのでしょうか？
次の3つの中からお選びください。

- A. コンタクトレンズが流れた時、拾えるから。
- B. ガスや害虫などが防げるから。
- C. 面白いから。

答え B

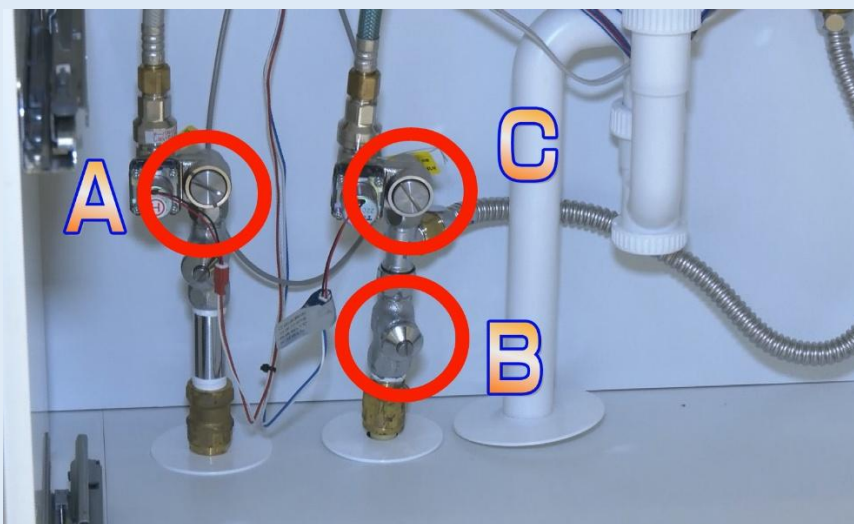
（解説）

曲がった形の排水管は、「排水トラップ」の一種です。トラップ内には、常に水が溜まっている空間が作り出されています。排水管は下水道とつながっているため、管に溜まっている水が、防虫・防臭・防ガス効果を果たしてくれます。一般的には、「封水」（ふうすい）と言われ、この原理は、古代ローマの公衆浴場にも使われていたそうです。

長期間留守にする場合などは、この水が蒸発して臭いなどが室内に籠もることも起こりえますので、ご注意ください！

設問 13.

気がつけば、洗面台の蛇口から水がポタポタ！そんな時、洗面台のみを止水することが可能です。次の3つの中からお選びください。



設問 14.

1日に必要とされる飲み水量はどの位でしょう。次の3つの中から選びください。

- A. 2.5リットル
- B. 1.5～1.3リットル
- C. 喉が渴いたときに 好きなだけ

答え B

(解説)

個人の体重や活動量・季節や環境によって異なりますが、一般的な目安としては

- ①体重 1kg あたり 40ml の水分が目安。例えば体重が 50kg の方は、1日あたり約 2 リットルの水分摂取をお考えください。
- ②活動量が少なめな場合は、標準から少し少な目。活動量が多めの場合は、それに応じて増やしましょう。
- ③上記は、食事から摂取する水分もありますので、飲み物からの摂取量はその半分程度と考えると良いでしょう。
- ④夏か、冬か、気候や環境なども考慮して、自分に合った水分量を見つけてね。

参考文献 健康長寿ネット（公益財団法人 長寿科学振興財団）

設問 15.

トイレの水が止まらない！そんな時、トイレのみを止水することが可能です。次の3つの中から選びください。



答え B

設問 16.

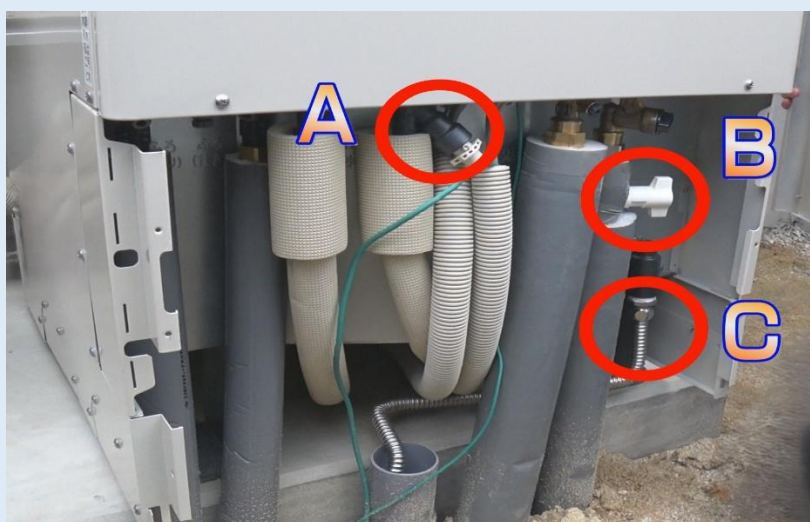
水道料金がいつもより高くなった時など、漏水しているかどうかご自身で確認する方法があります。次の3つの中からお選びください。

- A. お家の周りを目で点検
- B. すべての蛇口を閉めた状態でメーター器の動きを観察
- C. 水音がしていないか耳をすませる。

答え B

設問 17.

給湯器の下側から水が出てる！そんな時、給湯器のみを止水することが可能です。次の3つの中からお選びください。



答え B

設問 18.

東広島市内では、災害時に備え、応急給水拠点が設けられています。次の3つの中からお選びください。

- A. 各地区の地域センター
- B. 各地区の小学校や中学校の一部
- C. 各地区のいろいろな公園

答え B

(解説)

詳しくは、こちらから確認できます。(外部リンク) [06 災害時の応急給水／東広島市ホームページ](#)

設問 19.

トイレの排水がきれいに流れない!そんな時、業者に頼む前に、ご自身でできる方法があります。次の3つの中から選びください。

- A. もう一度水を流す。
- B. ラバーカップで吸引
- C. 「流れろ、流れろ」と祈る。

答え B

設問 20.

水の安全を計るため、浄水場では金魚などを使った「バイオアッセイ」という方法が採用されています。お家で飼う金魚などにも、水道水はお勧めです。（その際、カルキを除去してもよいかと）

但し、ミネラルウォーターはお勧めできません。その訳を、次の3つの中から選びください。

- A. ミネラルウォーターの方が、コストがかかるから
- B. 多くのミネラルウォーターは、硬水だから
- C. ミネラルウォーターだと、金魚などが飲み過ぎるから

答え B

（解説）

バイオアッセイ（Bioassay）とは、「生命」を意味する**バイオ**（bio）と、「分析」や「評価」を意味する**アッセイ**（assay）を組み合わせた言葉です。

生物の持つ性質や応答を指標として、対象となる物質の生物学的な作用や影響を測定・評価する科学的な手法全般を指します。

日本語では「生物検定」や「生物学的毒性試験」などと訳されます。

この手法は古くから生物材料を用いた試験として存在していました。近年では環境問題への意識の高まりや、膨大な種類の化学物質に対する生物影響評価の必要性から、その重要性が増しています。

今回のクイズは以上です。ご覧いただきありがとうございました。

チャンネル登録 お待ちしております！



東広島市上下水道工事業協同組合 YouTube チャンネル

スーパーマリオは 配管工!?鯛助チャンネル あなたもマリオになりませんか？